

HOMOPTERA

Famille_Cercopidae

Cercopes

Froghoppers or Spittlebugs



DESCRIPTION

Les cercopes sont de petits insectes sauteurs, mesurant habituellement moins de 1 cm. Ils sont habituellement de couleur brune, parfois verte, et leur corps d'apparence assez robuste est de forme plus ou moins ovale. Leurs courtes antennes sont fixées devant ou entre leurs yeux. Leurs tibias arrière ont une ou deux épines sur les côtés et une couronne de petites épines à l'extrémité.

La plupart des gens sont habitués à la présence d'un simili-crachat sur les tiges des plantes de jardin ou dans l'herbe. On l'appelle parfois le « crachats de crapaud », mais en fait cette mousse blanche est sécrétée par l'anus de la larve d'un petit insecte appelé cercope. Sous chaque crachat se cachent un ou plusieurs cercopes à l'état larvaire, positionnés la tête vers le bas. Ces larves se nourrissent de la sève des plantes et sécrètent l'excédent par leur anus en infiltrant de l'air pour former les bulles. Cette mousse les protège de la sécheresse, des prédateurs et des parasites. Mais cela peut parfois jouer contre eux, car certains insectes parasites ont appris à reconnaître cette masse blanche pour repérer les larves et y pondre leurs œufs dessus. Les adultes se nourrissent eux aussi de la sève des plantes mais ne sécrètent pas de mousse blanche. Grâce à leur couleur et à leur petite taille, les adultes passent souvent inaperçus, et lorsqu'ils nous voient, ils vont généralement se cacher sous la tige ou les feuilles de la plante. Ils sont de plus difficiles à attraper car ils se déplacent en sautant. Lorsqu'ils sont prêts à sauter, les cercopes se mettent en position « assise » ressemblant à la posture des grenouilles, d'où leur nom anglais de « frog hopper ». Le prélèvement de sève par les cercopes peut causer des

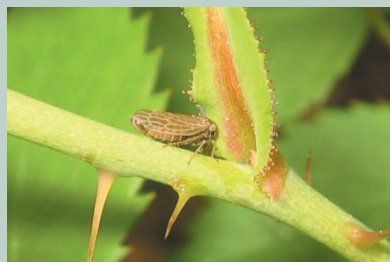
HOMOPTERA

Famille Cercopidae

dommages aux plantes, surtout lorsqu'un grand nombre de ces insectes se retrouvent sur la même plante. La croissance et la vigueur de la plante peuvent être affectées, les feuilles, les graines et les fruits peuvent aussi parfois subir des déformations. De plus, les trous causés par les pièces buccales des cercopes offrent des sites propices à l'entrée de bactéries, champignons ou autres pathogènes. Faites comme les insectes parasites des cercopes et apprenez à repérer ces masses blanches. Il suffit ensuite d'écraser les larves pour s'en débarrasser.



Cette mousse blanche qui ressemble à un crachat est sécrétée par la larve du cercope, un petit insecte sauteur de la famille Cercopidae. Sous chaque crachat se cachent un ou plusieurs petits cercopes positionnés la tête vers le bas. Cette mousse les protège de la sécheresse et des prédateurs.



Les adultes se nourrissent eux aussi de la sève des plantes mais ne sécrètent pas de mousse blanche.

