

HETEROPTERA

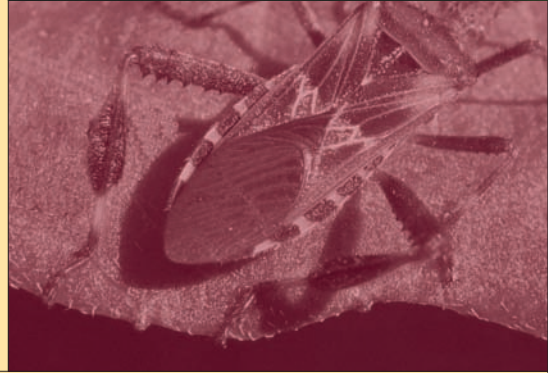
Famille *Coreidae*

Coréidés

Leaf-footed bugs

DESCRIPTION

Certains coréidés ont les tibias dilatés. De plus, certaines espèces ont les fémurs élargis et armés d'épines. Les coréidés ont un corps robuste muni d'une tête relativement petite, beaucoup plus étroite et souvent plus courte que leur pronotum (segment derrière la tête). La partie membraneuse des hémélytres (ailes du dessus) contient plusieurs nervures simples et parallèles. Les adultes sont généralement bruns ou rougeâtres et mesurent en moyenne 1,5-2 cm.



Certaines espèces de coréidés sont assez impressionnantes avec leurs fémurs élargis et leurs tibias dilatés. Parfois les tibias sont tellement dilatés qu'ils prennent la forme d'une feuille; d'où leur nom anglais de «leaf-footed bug». Les coréidés sont des insectes phytophages, mais très peu d'espèces sont considérées comme nuisibles. La punaise des courges *Anasa tristis* est un coréidé bien connu des gens qui font pousser des courges et des citrouilles dans leur potager. D'autres plantes de la même famille (cucurbitacées), comme les concombres ou les melons, sont plus rarement attaquées. Il est possible de diminuer le nombre de punaises des courges naturellement en éliminant le plus possible leurs sites d'hibernation. Les adultes passent l'hiver enfouis sous les débris (feuilles mortes, planches, roches, etc.). Il est donc important de bien nettoyer le jardin pour éliminer toutes les matières qui pourraient servir de sites d'hibernation. De plus, pour les petits potagers, il est recommandé d'enlever à la main et de détruire les masses d'œufs (sous les feuilles en début de saison), ainsi que les adultes. Une deuxième espèce assez commune de coréidé est *Leptoglossus occidentalis*. Bien que ce coréidé ne soit pas un coréidé typique

HETEROPTERA

Famille *Coreidae*

de jardin, il est très souvent aperçu près des maisons. Ces punaises se nourrissent sur les graines en développement dans les cônes de sapins, d'épinettes ou de pins. Elles insèrent leur rostre dans les cônes pour aspirer le contenu des graines. Cette espèce est originaire de l'ouest de l'Amérique du Nord. On la nomme d'ailleurs en anglais « western conifer-seed bug ». Toutefois, elle est maintenant bien répandue dans l'est. Elle a également été introduite en Europe. On aperçoit cette punaise généralement à l'automne lorsqu'elle cherche activement à entrer dans les maisons pour y passer l'hiver. Elles sont inoffensives pour les humains et ne se reproduisent pas dans les maisons.



La punaise des courges (*Anasa tristis*) se nourrit sur les feuilles et les fruits des plantes de la famille des cucurbitacées, préférant particulièrement les courges et les citrouilles.

Leptoglossus occidentalis (Western conifer-seed bug), une espèce originaire de l'ouest de l'Amérique du Nord, a récemment colonisé l'est du continent. On la retrouve maintenant également en Europe. On l'aperçoit surtout à l'automne lorsqu'elle essaie d'entrer à l'intérieur des maisons pour y passer l'hiver.

